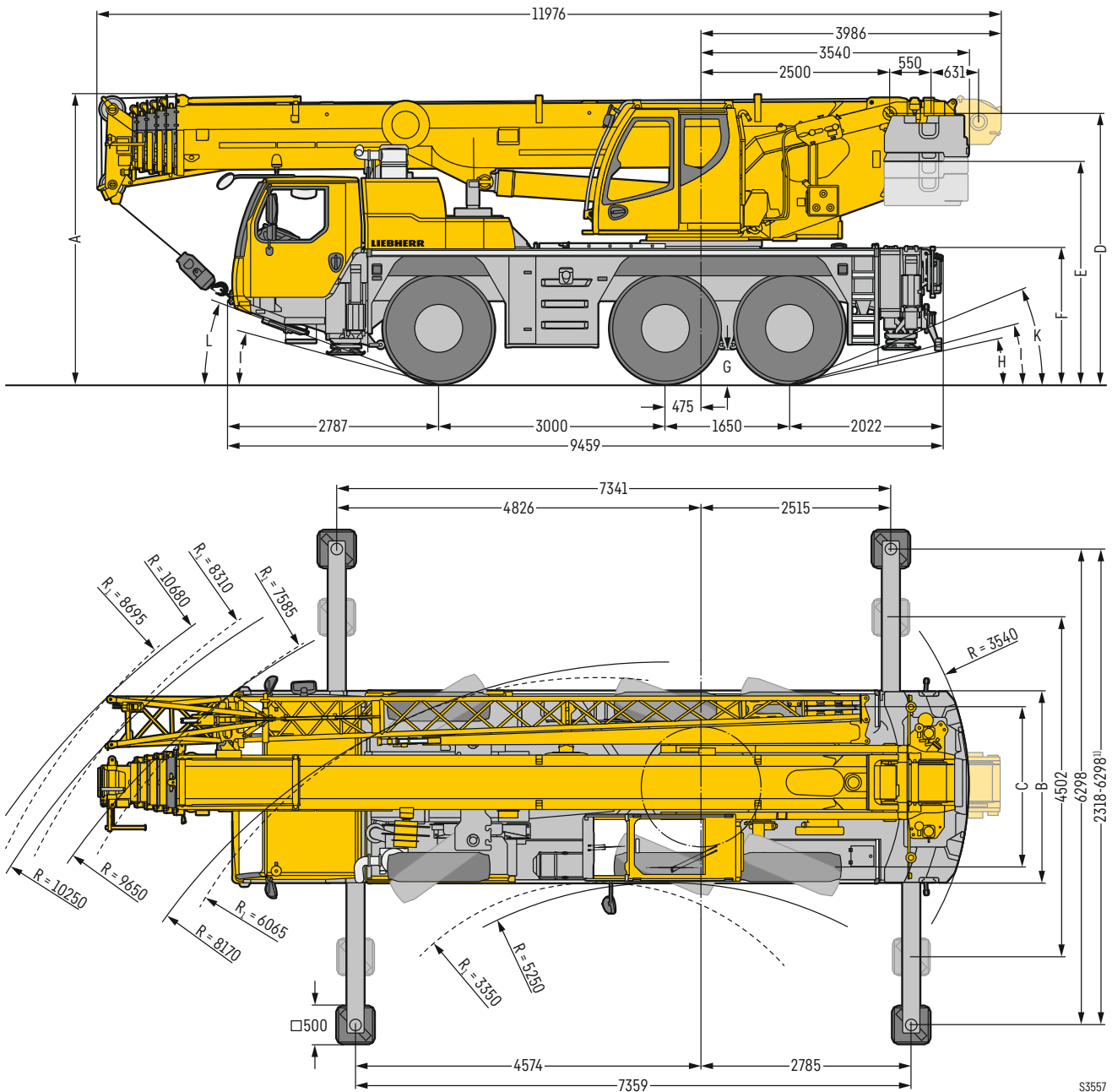



# Maße

Dimensions · Encombremet · Dimensioni · Dimensiones · Габариты крана



$R_1$  = Allradlenkung · All-wheel steering · Direction toutes roues · Tutti gli assi sterzanti · Dirección en todos los ejes · Поворот всеми колесами  
<sup>1)</sup> nur mit VarioBase® · only with VarioBase® · seulement avec VarioBase® · solo con VarioBase® · sólo con VarioBase® · только с VarioBase®

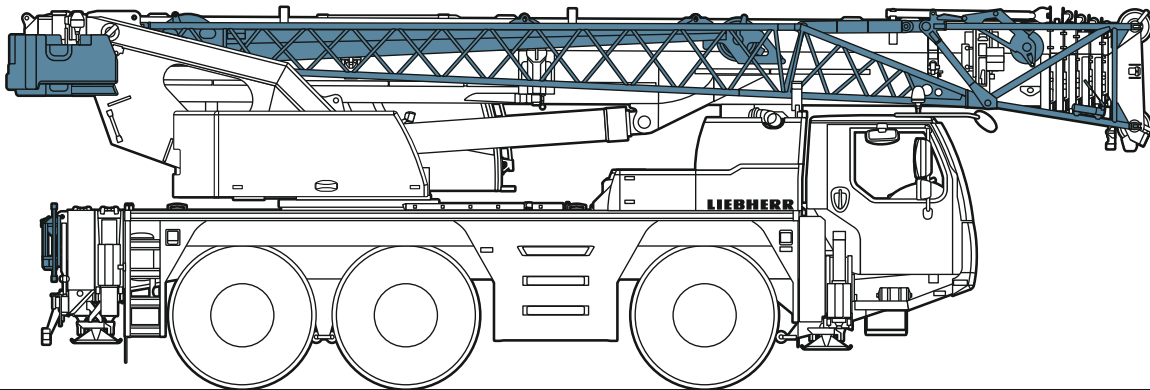
## Maße · Dimensions · Encombremet · Dimensioni · Dimensiones · Размеры mm

	A	A 100 mm*	B	C	D	E	F	G	H	I	K	L
385/95 R 25 (14.00 R 25)	3750	3650	2550	2160	3498	2863	1710	375	10°	13°	21°	20°
445/95 R 25 (16.00 R 25)	3800	3700	2550	2100	3548	2913	1760	425	12°	15°	23°	21°
525/80 R 25 (20.5 R 25)	3800	3700	2690	2170	3548	2913	1760	425	12°	15°	23°	21°

\* abgelenkt · lowered · abaissé · abbassato · suspensión abajo · шасси осажено

# Straßenfahrt

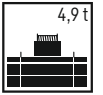
On-road driving • Déplacement sur route • Guida su strada  
Marcha por carreteras • Движение по дорогамкрана



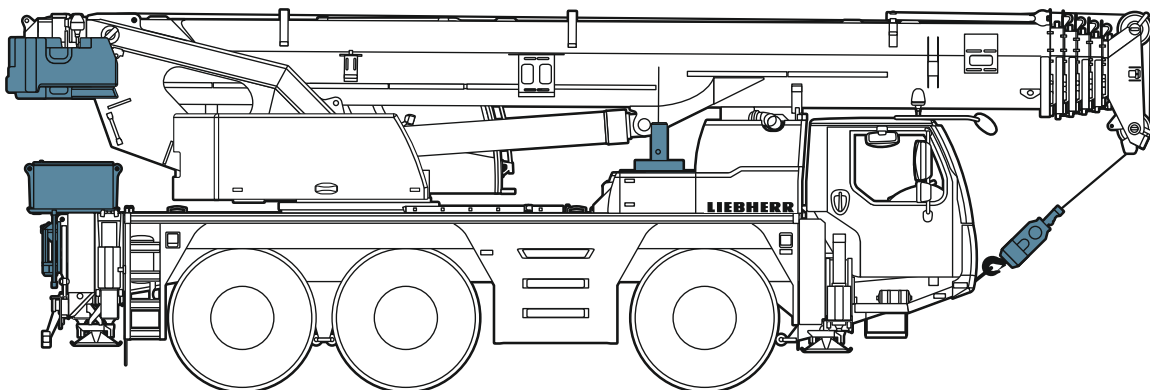
≤ 12 t

≤ 12 t

≤ 12 t



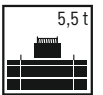
≤ 36 t



≤ 12 t

≤ 12 t

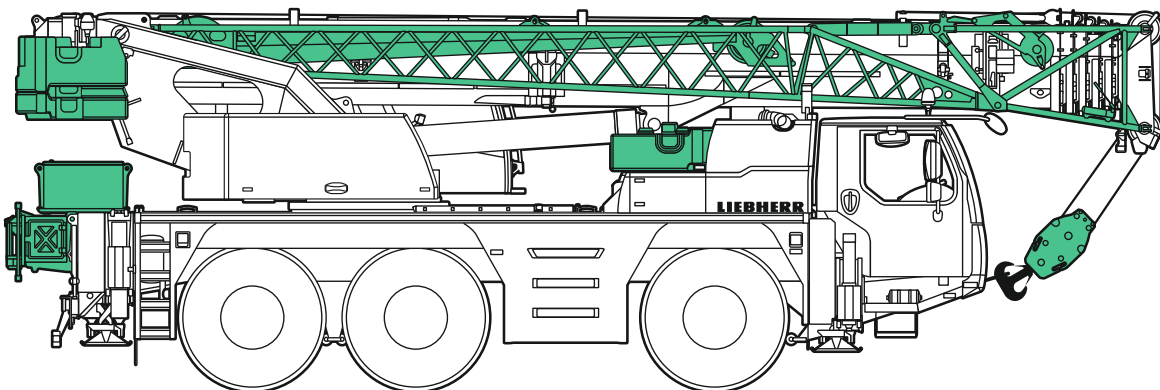
≤ 12 t



≤ 36 t

# Baustellenfahrt

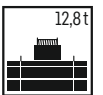
Jobsite driving • Déplacement sur chantier • Guida in cantiere • Marcha en obra • Движение по стройплощадке



≤ 15,5 t

≤ 15,5 t

≤ 15,5 t



≤ 46 t

S3547



# Traglasten

T

Lifting capacities • Forces de levage • Portate • Tablas de carga • Грузоподъемность



	10,3 m	13,8 m	17,3 m	20,7 m	24,2 m	27,7 m	31,2 m	34,6 m	38,1 m	41,6 m	45,1 m	48 m		
2,1	60												2,1	
2,4	58,8												2,4	
2,5	58,2												2,5	
3	54,6	42,3	41,5	40,4	34,1	29,6	22,7						3	
3,5	49,9	42,3	42,2	40,7	34,4	30	23,2						3,5	
4	44,5	40,5	40,2	38,1	34,8	30,2	23,6	18,6					4	
4,5	39,8	37,2	36,9	34,9	33,3	29,9	24	18,9	14,6				4,5	
5	36,4	34,2	34,3	32,9	31,1	29,6	24,1	19,1	14,8				5	
6	31,6	28,7	29,1	29,3	28,2	26,6	23,7	19,2	15	11,7			6	
7	26,5	24,1	24,6	24,8	24,8	23,9	22,9	18,7	15,1	12	9,5	7,2	7	
8			20,9	21,1	21,3	20,9	19,7	17,7	14,8	12,1	9,6	7,4	6,1	8
9			17,8	18,3	18,5	18	17	15,9	14,2	11,9	9,7	7,4	6,2	9
10			15,2	15,8	15,9	15,7	14,9	14,3	13,3	11,5	9,5	7,4	6,3	10
11			13,3	13,7	13,7	13,6	13,1	12,6	12,2	11	9,2	7,3	6,3	11
12				11,9	12	11,9	11,7	11,6	11,1	10,4	8,8	7,1	6,2	12
13				10,6	10,6	10,5	10,5	10,5	10,2	9,7	8,5	6,9	6,1	13
14				9,4	9,5	9,4	9,7	9,4	9,3	8,7	8,2	6,7	5,9	14
15					8,5	8,9	8,7	8,5	8,4	8	7,8	6,5	5,8	15
16					7,7	8,1	7,9	7,7	7,6	7,6	7,2	6,3	5,7	16
17					7	7,3	7,2	7	7,1	7	6,6	6,1	5,5	17
18					6,8	6,7	6,6	6,6	6,5	6,4	6,2	5,9	5,4	18
19						6,2	6	6,2	6	5,9	5,8	5,5	5,2	19
20						5,7	5,7	5,7	5,5	5,5	5,4	5	4,9	20
21						5,3	5,4	5,2	5,2	5,1	5	4,6	4,5	21
22							5	4,9	4,9	4,7	4,6	4,2	4,2	22
23							4,7	4,5	4,5	4,4	4,2	3,9	3,9	23
24							4,3	4,2	4,2	4	3,9	3,6	3,6	24
25							4,1	3,9	3,9	3,7	3,6	3,3	3,3	25
26								3,7	3,7	3,5	3,3	3,1	3	26
27								3,5	3,4	3,2	3,1	2,8	2,8	27
28								3,3	3,2	3	2,9	2,6	2,6	28
29									3	2,8	2,7	2,4	2,4	29
30									2,8	2,6	2,5	2,3	2,2	30
31									2,6	2,4	2,3	2,1	2,1	31
32									2,5	2,3	2,1	1,9	1,9	32
33										2,1	2	1,7	1,8	33
34										2	1,8	1,6	1,6	34
35										1,8	1,7	1,5	1,5	35
36											1,6	1,3	1,3	36
37											1,4	1,2	1,2	37
38											1,3	1,1	1,1	38
39											1,2	1	1	39
40												0,9	0,9	40

\* nach hinten • over rear • sur arrière • sul posteriore • hacia atrás • стрела повернута назад

t\_250\_00101\_00\_000 / t\_250\_00501\_00\_000

# Traglasten

T

Lifting capacities • Forces de levage • Portate • Tablas de carga • Грузоподъемность



	10,3 m	13,8 m	17,3 m	20,7 m	24,2 m	27,7 m	31,2 m	34,6 m	38,1 m	41,6 m	45,1 m	48 m	
3	42,3	41,5	40,4	34,1	29,6	22,7							3
3,5	42,3	42,2	40,7	34,4	30	23,2							3,5
4	42,3	41,7	38,1	34,8	30,2	23,6	18,6						4
4,5	39,8	38	34,9	33,3	29,9	24	18,9	14,6					4,5
5	36,4	35,1	32,9	31,1	29,6	24,1	19,1	14,8					5
6	31,5	31,4	30,2	28,2	26,6	23,7	19,2	15	11,7				6
7	26,5	27,4	26,9	25,3	23,9	22,9	18,7	15,1	12	9,5	7,2		7
8		21,9	22,2	21,3	20,9	19,7	17,7	14,8	12,1	9,6	7,4	6,1	8
9		18	18,4	18,8	18	17	15,9	14,2	11,9	9,7	7,4	6,2	9
10		15,2	15,8	15,9	15,7	14,9	14,3	13,3	11,5	9,5	7,4	6,3	10
11		13,3	13,7	13,7	13,6	13,1	12,6	12,2	11	9,2	7,3	6,3	11
12			11,9	12	11,9	11,7	11,6	11,1	10,4	8,8	7,1	6,2	12
13			10,6	10,6	10,5	10,5	10,5	10,2	9,7	8,5	6,9	6,1	13
14			9,4	9,5	9,4	9,7	9,4	9,3	8,7	8,2	6,7	5,9	14
15				8,5	8,9	8,7	8,5	8,4	8	7,8	6,5	5,8	15
16				7,7	8,1	7,9	7,7	7,6	7,6	7,3	6,3	5,7	16
17				7	7,3	7,2	7	7,1	7	6,7	6,1	5,5	17
18				6,8	6,7	6,6	6,6	6,5	6,4	6,2	6	5,4	18
19					6,2	6,1	6,2	6	5,9	5,8	5,5	5,3	19
20					5,7	5,7	5,7	5,5	5,5	5,4	5,1	5	20
21					5,3	5,4	5,3	5,3	5,1	5	4,7	4,6	21
22						5	4,9	4,9	4,8	4,6	4,3	4,3	22
23						4,7	4,6	4,6	4,4	4,2	4	4	23
24						4,4	4,3	4,3	4,1	3,9	3,7	3,7	24
25						4,1	4	4	3,8	3,7	3,4	3,4	25
26							3,8	3,7	3,6	3,4	3,2	3,1	26
27							3,5	3,5	3,3	3,2	2,9	2,9	27
28							3,3	3,3	3,1	3	2,7	2,7	28
29								3,1	2,9	2,8	2,5	2,5	29
30								2,9	2,7	2,6	2,3	2,3	30
31								2,7	2,5	2,4	2,2	2,2	31
32								2,5	2,3	2,2	2	2	32
33									2,2	2,1	1,8	1,8	33
34									2	1,9	1,7	1,7	34
35									1,9	1,8	1,6	1,6	35
36										1,6	1,4	1,4	36
37										1,5	1,3	1,3	37
38										1,4	1,2	1,2	38
39										1,3	1,1	1,1	39
40											1	1	40
41											0,9	0,9	41

t\_250\_00201\_00\_000

# Traglasten

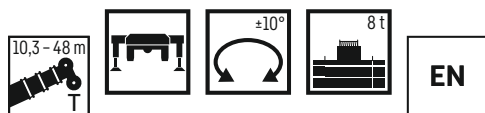
T

Lifting capacities • Forces de levage • Portate • Tablas de carga • Грузоподъемность



	10,3 m	13,8 m	17,3 m	20,7 m	24,2 m	27,7 m	31,2 m	34,6 m	38,1 m	41,6 m	45,1 m	48 m	
3	42,3	41,5	40,4	34,1	29,6	22,7							3
3,5	42,2	42,2	40,7	34,4	30	23,2							3,5
4	39,9	39,6	38,1	34,8	30,2	23,6	18,6						4
4,5	36,4	36,3	34,9	33,3	29,9	24	18,9	14,6					4,5
5	32,7	33,2	32,4	31,1	29,3	24,1	19,1	14,8					5
6	26,6	27,2	26,9	25,1	24,3	22,6	19,2	15	11,7				6
7	21,6	22,1	21,7	21,3	20	18,6	17,5	15,1	12	9,5	7,2		7
8		17,7	18,5	17,8	16,8	15,9	15	14,1	12,1	9,6	7,4	6,1	8
9		14,7	15,2	15,2	14,4	13,6	13,3	12,7	11,8	9,7	7,4	6,2	9
10		12,4	12,8	12,9	12,5	12,2	11,7	11,1	10,4	9,5	7,4	6,3	10
11		10,6	11	11	10,9	10,9	10,2	9,8	9,5	9	7,3	6,3	11
12			9,5	9,5	9,9	9,7	9,1	8,9	8,6	8	7,1	6,2	12
13			8,3	8,7	8,7	8,5	8,4	8,1	7,7	7,3	6,9	6,1	13
14			7,3	7,7	7,7	7,6	7,7	7,3	7,1	6,8	6,3	5,9	14
15				6,9	6,9	7	6,9	6,8	6,4	6,1	5,7	5,5	15
16				6,2	6,2	6,3	6,2	6,2	5,8	5,6	5,1	5	16
17				5,6	5,6	5,7	5,6	5,6	5,3	5,1	4,6	4,5	17
18				5,1	5,1	5,2	5,1	5,1	4,9	4,6	4,2	4,1	18
19				4,6	4,6	4,8	4,6	4,6	4,4	4,2	3,8	3,7	19
20				4,2	4,2	4,4	4,3	4,2	4	3,8	3,5	3,4	20
21					3,9	4	3,9	3,8	3,6	3,5	3,2	3,1	21
22						3,7	3,6	3,5	3,3	3,2	2,9	2,8	22
23							3,4	3,3	3	2,9	2,6	2,5	23
24							3,2	3,1	3	2,8	2,4	2,3	24
25							2,9	2,8	2,6	2,4	2,2	2,1	25
26								2,6	2,5	2,4	2,2	1,9	26
27								2,4	2,3	2,2	2	1,7	27
28								2,2	2,2	2	1,8	1,6	28
29									2	1,8	1,7	1,4	29
30									1,8	1,6	1,5	1,3	30
31									1,7	1,5	1,4	1,1	31
32									1,5	1,3	1,2	1	32
33										1,2	1,1	0,9	33
34										1,1	1	0,9	34
35										1	0,9		35

t\_250\_00507\_01\_000



	10,3 m	13,8 m	17,3 m	20,7 m	24,2 m	27,7 m	31,2 m	34,6 m	38,1 m	41,6 m	45,1 m	48 m	
3	42,3	41,5	40,4	34,1	29,6	22,7							3
3,5	42,3	42,2	40,7	34,4	30	23,2							3,5
4	42,3	41,7	38,1	34,8	30,2	23,6	18,6						4
4,5	39,6	38	34,9	33,3	29,9	24	18,9	14,6					4,5
5	36,1	35,1	32,4	31,1	29,3	24,1	19,1	14,8					5
6	29,1	28,5	26,9	25,1	24,3	22,6	19,2	15	11,7				6
7	21,7	22,4	21,7	21,3	20	18,6	17,5	15,1	12	9,5	7,2		7
8		17,7	18,5	17,8	16,8	15,9	15	14,1	12,1	9,6	7,4	6,1	8
9		14,7	15,2	15,2	14,4	13,6	13,3	12,8	11,8	9,7	7,4	6,2	9
10		12,4	12,8	12,9	12,6	12,3	11,8	11,2	10,6	9,5	7,4	6,3	10
11		10,6	11	11	10,9	11,1	10,4	10	9,6	9,1	7,3	6,3	11
12			9,5	9,6	10	9,8	9,3	9,1	8,8	8,2	7,1	6,2	12
13			8,4	8,8	8,8	8,6	8,5	8,3	7,9	7,4	6,9	6,1	13
14			7,5	7,8	7,8	7,7	7,8	7,5	7,3	7	6,6	5,9	14
15				7,1	7	7,1	7	6,8	6,7	6,4	6	5,7	15
16				6,4	6,4	6,5	6,3	6,4	6,1	5,8	5,4	5,2	16
17				5,8	5,8	5,9	5,8	5,8	5,6	5,3	4,9	4,8	17
18				5,3	5,3	5,4	5,3	5,3	5,1	4,9	4,5	4,3	18
19				4,8	4,8	4,9	4,8	4,8	4,6	4,4	4,1	4	19
20				4,4	4,4	4,5	4,4	4,4	4,2	4	3,7	3,6	20
21					4,1	4,2	4,1	4	3,8	3,7	3,4	3,3	21
22						3,9	3,8	3,7	3,5	3,4	3,1	3	22
23							3,6	3,5	3,2	3,1	2,8	2,8	23
24							3,3	3,2	3,2	3	2,8	2,6	24
25								3,1	3	2,8	2,6	2,4	25
26									2,8	2,7	2,4	2,2	26
27									2,6	2,5	2,3	2	27
28									2,4	2,3	2,1	1,8	28
29										2,2	2	1,6	29
30										2	1,8	1,5	30
31										1,8	1,7	1,5	31
32										1,7	1,5	1,4	32
33											1,4	1,3	33
34											1,3	1,1	34
35											1,2	0,9	35
36												0,9	36
37												0,8	37

t\_250\_00207\_01\_000

# Traglasten

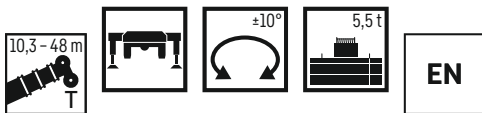
T

Lifting capacities • Forces de levage • Portate • Tablas de carga • Грузоподъемность



	10,3 m	13,8 m	17,3 m	20,7 m	24,2 m	27,7 m	31,2 m	34,6 m	38,1 m	41,6 m	45,1 m	48 m	
3	42,3	41,5	40,4	34,1	29,6	22,7							3
3,5	42,2	42,2	40,7	34,4	30	23,2							3,5
4	39,6	39,3	38,1	34,8	30,2	23,6	18,6						4
4,5	35,7	35,7	34,1	32,6	29,9	24	18,9	14,6					4,5
5	32	32,5	31,1	29,6	27,6	24,1	19,1	14,8					5
6	25,7	26,2	24,7	23,7	22,4	20,7	18,9	15	11,7				6
7	19,8	20,5	20,5	19,5	18,4	17,2	16,2	14,8	12	9,5	7,2		7
8		16,5	17	16,3	15,3	14,4	14	13,3	12	9,6	7,4	6,1	8
9		13,4	13,9	13,8	13	12,9	12,1	11,4	10,7	9,7	7,4	6,2	9
10		11,2	11,6	11,8	11,6	11,2	10,4	10,2	9,7	9,1	7,4	6,3	10
11		9,4	9,9	10	10,3	9,8	9,5	9,1	8,6	8	7,3	6,3	11
12			8,5	8,9	8,9	8,6	8,5	8,1	7,7	7,4	6,9	6,2	12
13			7,4	7,8	7,8	7,9	7,6	7,4	7	6,6	6,1	5,9	13
14			6,5	6,9	6,9	7	6,8	6,7	6,3	5,9	5,5	5,4	14
15				6,2	6,1	6,3	6,2	6	5,6	5,4	4,9	4,8	15
16				5,5	5,5	5,6	5,5	5,5	5,1	4,8	4,4	4,3	16
17				5	5	5,1	5	5	4,6	4,4	4	3,9	17
18				4,5	4,5	4,6	4,5	4,5	4,2	4	3,6	3,5	18
19				4,1	4,1	4,2	4,1	4	3,8	3,6	3,2	3,1	19
20				3,7	3,7	3,8	3,7	3,6	3,4	3,3	2,9	2,8	20
21				3,4	3,4	3,5	3,4	3,3	3,1	3	2,6	2,5	21
22					3,2	3,2	3,1	3	2,8	2,7	2,4	2,3	22
23						3	2,8	2,8	2,6	2,4	2,1	2,1	23
24						2,7	2,6	2,6	2,4	2,2	1,9	1,8	24
25						2,5	2,4	2,3	2,1	2	1,7	1,6	25
26							2,2	2,1	1,9	1,8	1,5	1,5	26
27							2	1,9	1,8	1,6	1,4	1,3	27
28							1,8	1,8	1,6	1,5	1,2	1,2	28
29								1,6	1,4	1,3	1,1	1	29
30								1,5	1,3	1,2	0,9	0,9	30
31								1,3	1,1	1	0,8		31
32								1,2	1	0,9			32
33									0,9				33
34									0,8				34

t\_250.00511.00.000



	10,3 m	13,8 m	17,3 m	20,7 m	24,2 m	27,7 m	31,2 m	34,6 m	38,1 m	41,6 m	45,1 m	48 m	
3	42,3	41,5	40,4	34,1	29,6	22,7							3
3,5	42,3	42,2	40,7	34,4	30	23,2							3,5
4	42,3	41,7	38,1	34,8	30,2	23,6	18,6						4
4,5	39,1	37,6	34,1	32,6	29,9	24	18,9	14,6					4,5
5	35,3	33,8	31,1	29,6	27,6	24,1	19,1	14,8					5
6	26,7	26,2	24,7	23,7	22,4	20,7	18,9	15	11,7				6
7	19,8	20,5	20,5	19,5	18,4	17,2	16,2	14,8	12	9,5	7,2		7
8		16,5	17	16,3	15,4	14,5	14,2	13,5	12,1	9,6	7,4	6,1	8
9		13,4	13,9	13,9	13,2	13	12,3	11,7	11	9,7	7,4	6,2	9
10		11,3	11,7	11,8	11,6	11,4	10,7	10,4	10	9,4	7,4	6,3	10
11		9,6	10	10,1	10,4	10,1	9,5	9,3	8,9	8,3	7,3	6,3	11
12			8,7	9,1	9,1	8,9	8,9	8,4	8	7,6	7,1	6,2	12
13			7,6	8	8	7,9	8	7,6	7,3	7	6,5	6,1	13
14			6,7	7,1	7,1	7,3	7,1	7	6,6	6,3	5,9	5,7	14
15				6,4	6,4	6,5	6,4	6,4	6	5,7	5,3	5,1	15
16				5,8	5,8	5,9	5,8	5,8	5,5	5,2	4,8	4,6	16
17				5,2	5,2	5,3	5,2	5,2	5	4,7	4,3	4,2	17
18				4,8	4,7	4,9	4,8	4,7	4,5	4,3	3,9	3,8	18
19				4,3	4,3	4,4	4,3	4,3	4	3,9	3,6	3,4	19
20				4	4	4,1	4	3,9	3,7	3,5	3,2	3,1	20
21				3,7	3,7	3,8	3,7	3,6	3,4	3,2	2,9	2,8	21
22					3,5	3,5	3,4	3,3	3,1	2,9	2,7	2,6	22
23					3,2	3,2	3,1	3	2,8	2,7	2,4	2,3	23
24					3	3	2,8	2,8	2,6	2,5	2,2	2,1	24
25					2,7	2,7	2,6	2,6	2,4	2,2	2	1,9	25
26						2,4	2,4	2,4	2,2	2	1,8	1,7	26
27						2,2	2,2	2,2	2	1,9	1,6	1,6	27
28						2,1	2	2	1,8	1,7	1,5	1,4	28
29							1,8	1,6	1,6	1,5	1,3	1,3	29
30							1,7	1,5	1,4	1,4	1,2	1,1	30
31							1,5	1,4	1,2	1,2	1	1	31
32							1,4	1,2	1,1	1,1	0,9	0,9	32
33								1,1	1	1			33
34								1	0,9				34
35									0,9				35

t\_250.00211.00.000

# Traglasten

T

Lifting capacities • Forces de levage • Portate • Tablas de carga • Грузоподъемность



	10,3 m	13,8 m	17,3 m	20,7 m	24,2 m	27,7 m	31,2 m	34,6 m	38,1 m	41,6 m	45,1 m	48 m	
3	42,3	41,5	40,4	34,1	29,6	22,7							3
3,5	42,2	42,1	40,7	34,4	30	23,2							3,5
4	39,5	39,1	38,2	34,8	30,2	23,6	18,6						4
4,5	35,4	35,4	33,8	31,5	29,4	24	18,9	14,6					4,5
5	31,7	32,2	30,7	28,8	27,4	24,1	19,1	14,8					5
6	25,2	25,4	24	23,2	21,8	20,2	18,6	15	11,7				6
7	19,2	19,9	19,9	19	17,8	16,7	15,6	14,6	12	9,5	7,2		7
8		16	16,5	15,8	14,8	14	13,7	12,8	11,8	9,6	7,4	6,1	8
9		13,1	13,5	13,5	12,5	12,5	11,6	11,1	10,4	9,7	7,4	6,2	9
10		10,8	11,2	11,3	11,4	10,8	10,2	9,9	9,4	8,7	7,4	6,3	10
11		9,1	9,5	10	9,9	9,4	9,3	8,7	8,4	7,9	7,2	6,3	11
12			8,2	8,6	8,6	8,5	8,2	7,9	7,5	7,1	6,6	6,2	12
13			7,1	7,5	7,5	7,7	7,3	7,1	6,7	6,4	5,9	5,7	13
14			6,2	6,7	6,7	6,8	6,6	6,4	6	5,7	5,3	5,1	14
15				5,9	5,9	6,1	6	5,8	5,4	5,1	4,7	4,6	15
16				5,3	5,3	5,4	5,3	5,2	4,9	4,6	4,2	4,1	16
17				4,8	4,8	4,9	4,8	4,7	4,4	4,2	3,8	3,7	17
18				4,3	4,3	4,4	4,3	4,2	4	3,8	3,4	3,3	18
19					3,9	4	3,9	3,8	3,6	3,4	3,1	3	19
20					3,6	3,6	3,5	3,5	3,3	3,1	2,7	2,6	20
21					3,3	3,3	3,2	3,2	2,9	2,8	2,5	2,4	21
22						3,1	3	2,9	2,7	2,5	2,2	2,1	22
23						2,8	2,7	2,6	2,4	2,3	2	1,9	23
24						2,6	2,5	2,4	2,2	2,1	1,8	1,7	24
25						2,4	2,2	2,2	2	1,9	1,6	1,5	25
26							2	2	1,8	1,7	1,4	1,3	26
27							1,9	1,8	1,6	1,5	1,2	1,2	27
28							1,7	1,7	1,5	1,3	1,1	1	28
29								1,5	1,3	1,2	0,9	0,9	29
30								1,4	1,2	1,1	0,8		30
31								1,2	1	0,9			31
32								1,1	0,9	0,8			32
33									0,8				33

t\_250\_00512\_00\_000



	10,3 m	13,8 m	17,3 m	20,7 m	24,2 m	27,7 m	31,2 m	34,6 m	38,1 m	41,6 m	45,1 m	48 m	
3	42,3	41,5	40,4	34,1	29,6	22,7							3
3,5	42,3	42,2	40,7	34,4	30	23,2							3,5
4	42,3	41,7	38,2	34,8	30,2	23,6	18,6						4
4,5	38,9	37,2	33,8	31,5	29,4	24	18,9	14,6					4,5
5	34,9	33,2	30,7	28,8	27,4	24,1	19,1	14,8					5
6	25,9	25,4	24	23,2	21,8	20,2	18,6	15	11,7				6
7	19,2	19,9	19,9	19	17,8	16,7	15,7	14,6	12	9,5	7,2		7
8		16	16,5	15,9	14,9	14,1	13,9	13,1	11,9	9,6	7,4	6,1	8
9		13,1	13,5	13,5	12,8	12,7	11,9	11,3	10,6	9,7	7,4	6,2	9
10		10,9	11,3	11,4	11,5	11,1	10,4	10,1	9,7	9,1	7,4	6,3	10
11		9,3	9,7	10	10,1	9,8	9,5	9,1	8,6	8,1	7,3	6,3	11
12			8,4	8,8	8,8	8,7	8,6	8,1	7,8	7,5	7	6,2	12
13			7,4	7,8	7,8	7,9	7,7	7,5	7,1	6,8	6,3	6	13
14			6,5	6,9	6,9	7,1	6,9	6,8	6,4	6,1	5,7	5,5	14
15				6,2	6,2	6,3	6,2	6,2	5,8	5,5	5,1	4,9	15
16				5,6	5,6	5,7	5,6	5,6	5,3	5	4,6	4,4	16
17				5,1	5	5,2	5,1	5	4,8	4,5	4,1	4	17
18				4,6	4,6	4,7	4,6	4,5	4,3	4,1	3,7	3,6	18
19					4,2	4,3	4,2	4,1	3,9	3,7	3,4	3,3	19
20					3,8	3,9	3,8	3,8	3,5	3,4	3,1	3	20
21					3,5	3,6	3,5	3,4	3,2	3,1	2,8	2,7	21
22						3,3	3,2	3,2	3	2,8	2,5	2,4	22
23						3,1	3	2,9	2,7	2,6	2,3	2,2	23
24						2,8	2,7	2,7	2,5	2,3	2,1	2	24
25						2,6	2,5	2,5	2,3	2,1	1,9	1,8	25
26							2,3	2,2	2,1	1,9	1,7	1,6	26
27							2,1	2,1	1,9	1,8	1,5	1,5	27
28							1,9	1,9	1,7	1,6	1,4	1,3	28
29								1,7	1,5	1,4	1,2	1,2	29
30								1,6	1,4	1,3	1,1	1	30
31								1,4	1,3	1,1	0,9	0,9	31
32								1,3	1,1	1			32
33									1	0,9			33
34									0,9				34
35									0,8				35

t\_250\_00212\_00\_000



# Traglasten – auf Reifen

T

Lifting capacities – on tyres • Forces de levage – sur pneus • Portate – Su gomma  
 Tablas de carga – sobre neumáticos • Грузоподъемность – на колесном ходу



	10,3 m					13,8 m					
	12,8 t		5,5 t		4,9 t	12,8 t		5,5 t		4,9 t	
	0°	360°	0°	360°	0°	0°	360°	0°	360°	0°	
3	15,3		9,7		9,2	14,9		9,8		9,4	3
3,5	12,9		7,8		7,4	12,9		8,1		7,7	3,5
4	10,9		6,5		6,2	11,1		6,9		6,6	4
4,5	9,4		5,5	4,8	5,2	9,7		5,9		5,6	4,5
5	8,1	4,2	4,7	4	4,3	8,4		5,2		4,9	5
6	6,3	3,2	3,4	3	3,1	6,6	3	3,8	3,2	3,6	6
7	5	2,4	2,5	2,2	2,3	5,4	2,7	2,9	2,5	2,8	7
8						4,3	2,1	2,3	1,9	2,1	8
9						3,6	1,6	1,8	1,4	1,6	9
10						3	1,2	1,3	1	1,1	10
11						2,6	0,9	1			11

0° = nach hinten · over rear · en arrière · sul posteriore · hacia atrás · стрела повернута назад

t\_250\_01201\_00\_000 / 01411\_00\_000 / 01211\_00\_000 / 01412\_00\_000 / 01212\_00\_000



	10,3 m					13,8 m					
	12,8 t		5,5 t		4,9 t	12,8 t		5,5 t		4,9 t	
	0°	360°	0°	360°	0°	0°	360°	0°	360°	0°	
3	15,3		9,7		9,1	14,9		9,8		9,4	3
3,5	12,8		7,8		7,4	12,8		8,1		7,7	3,5
4	10,8		6,5		6,2	11,1		6,8		6,5	4
4,5	9,4		5,5	4,8	5,2	9,7		5,9		5,6	4,5
5	8,1	4,2	4,7	4	4,3	8,4		5,1		4,9	5
6	6,2	3,2	3,3	3	3,1	6,6	3	3,8	3,2	3,6	6
7	5	2,4	2,5	2,2	2,3	5,4	2,7	2,9	2,5	2,8	7
8						4,3	2,1	2,3	1,9	2,1	8
9						3,6	1,6	1,8	1,4	1,5	9
10						3	1,2	1,3	1	1,1	10
11						2,6	0,9	0,9			11

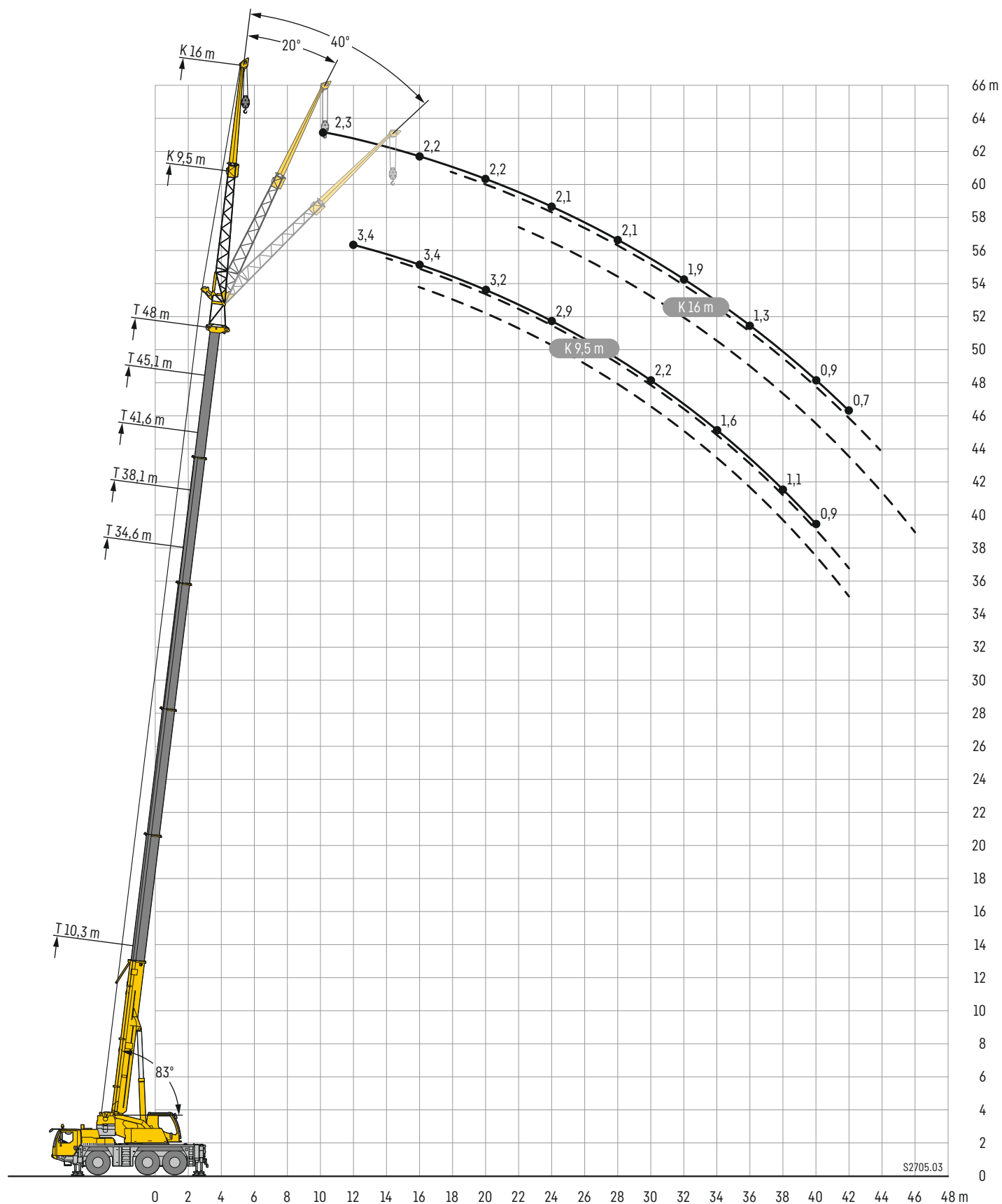
0° = nach hinten · over rear · en arrière · sul posteriore · hacia atrás · стрела повернута назад

t\_250\_01301\_00\_000 / 01511\_00\_000 / 01311\_00\_000 / 01512\_00\_000 / 01312\_00\_000

# Hubhöhen

TK

Lifting heights · Hauteurs de levage · Altezze di sollevamento · Alturas de elevación · Высота подъема



# Traglasten

TK

Lifting capacities • Forces de levage • Portate • Tablas de carga • Грузоподъемность



	10,3 m			34,6 m			38,1 m			41,6 m			45,1 m			48 m			
	K 9,5 m																		
	0°	20°	40°	0°	20°	40°	0°	20°	40°	0°	20°	40°	0°	20°	40°	0°	20°	40°	
3	7,9																		3
3,5	7,7	6,7																	3,5
4	7,4	6,7																	4
4,5	7,1	6,7																	4,5
5	6,8	6,7																	5
6	6,3	6,5	5,2	7,6															6
7	5,8	6,1	5,2	7,6			6,3												7
8	5,2	5,7	5,2	7,5			6,4			5,3									8
9	4,7	5,3	5,1	7,4	6,5		6,3			5,3									9
10	4,2	4,9	4,9	7,2	6,4		6,3	5,8		5,3									10
12	3,3	4	4,2	7	6,1	5,2	6,1	5,6	4,3	5,3	5		3,9	4			3,4		12
14	2,7	3,3	3,4	6,7	5,8	5,1	6	5,4	4,9	5,2	4,8	4,5	3,9	3,9			3,4	3,4	14
16	2	2,5	2,4	6,4	5,5	4,9	5,8	5,2	4,7	5	4,7	4,3	3,8	3,8	3,6		3,4	3,4	16
18				5,8	5,3	4,7	5,5	5	4,5	4,8	4,5	4,2	3,7	3,6	3,5		3,3	3,3	18
20				5,2	5	4,6	4,7	4,8	4,3	4,5	4,2	4,1	3,6	3,5	3,3		3,2	3,2	20
22				4,4	4,7	4,3	4,3	4,3	4,1	4	4	3,9	3,4	3,4	3,2		3,1	3	22
24				3,8	4	4	3,8	3,8	4	3,6	3,7	3,3	3,2	3,1	2,9		2,9	2,9	24
26				3,4	3,5	3,6	3,4	3,5	3,6	3,3	3,2	3,4	3	3,1	3		2,8	2,8	26
28				3,1	3,1	3,2	3	3,1	3,1	2,9	3	3	2,6	2,8	2,9		2,5	2,7	28
30				2,8	2,8	2,9	2,6	2,8	2,8	2,5	2,7	2,8	2,2	2,4	2,6		2,2	2,4	30
32				2,5	2,6	2,7	2,3	2,4	2,5	2,1	2,3	2,4	1,9	2,1	2,2		1,8	2	32
34				2,2	2,3		2	2,1	2,2	1,8	2	2,1	1,6	1,8	1,9		1,6	1,7	34
36				1,9	2		1,7	1,8		1,5	1,7	1,8	1,3	1,5	1,6		1,3	1,5	36
38				1,7	1,7		1,4	1,5		1,3	1,4		1,1	1,2	1,3		1,1	1,2	38
40				1,4			1,2	1,3		1,1	1,2		0,9	1	1,1		0,9	1	40
42							1,1	1,1		0,9	1			0,8			0,8	0,8	42
44							0,9			0,7	0,8								44

t\_250\_11001\_00\_000 / 12001\_00\_000 / 13001\_00\_000



	10,3 m			34,6 m			38,1 m			41,6 m			45,1 m			48 m			
	K 16 m																		
	0°	20°	40°	0°	20°	40°	0°	20°	40°	0°	20°	40°	0°	20°	40°	0°	20°	40°	
3	4,1																		3
3,5	4,1																		3,5
4	4																		4
4,5	4																		4,5
5	3,9																		5
6	3,7																		6
7	3,6	3,9		3,9															7
8	3,4	3,7		3,9			3,5			3									8
9	3,2	3,5		3,8			3,4			3			2,6						9
10	3,1	3,4		3,8			3,4			3			2,6				2,3		10
12	2,8	3,1	2,4	3,7	3,1		3,3			3			2,6				2,3		12
14	2,6	2,8	2,3	3,5	3		3,2	2,8		2,9	2,7		2,6				2,3		14
16	2,3	2,6	2,3	3,4	2,9	2,4	3,2	2,8		2,9	2,6		2,5	2,4			2,2		16
18	2	2,5	2,2	3,3	2,8	2,4	3,1	2,7	2,3	2,8	2,5		2,5	2,3			2,2	2,2	18
20	1,7	2,1	2,1	3,2	2,7	2,3	3	2,6	2,3	2,7	2,5	2,2	2,5	2,3	2,1		2,2	2,2	20
22	1,4	1,7	2	3	2,6	2,3	2,9	2,5	2,2	2,7	2,4	2,2	2,4	2,2	2,1		2,2	2,1	22
24				2,9	2,5	2,2	2,8	2,4	2,2	2,6	2,3	2,2	2,4	2,2	2,1		2,1	2,1	24
26				2,8	2,4	2,2	2,7	2,4	2,2	2,5	2,3	2,1	2,3	2,2	2,1		2,1	2,1	26
28				2,6	2,4	2,2	2,6	2,3	2,1	2,5	2,2	2,1	2,3	2,1	2,1		2,1	2	28
30				2,5	2,3	2,2	2,4	2,3	2,1	2,3	2,2	2,1	2,2	2,1	2		2,1	2	30
32				2,3	2,2	2,2	2,3	2,2	2,1	2,2	2,2	2,1	2	2,1	2		1,9	2	32
34				2,1	2,2	2,1	2,1	2,1	2,1	1,9	2	2,1	1,7	2	2		1,6	1,9	34
36				2	2	2,1	1,8	1,9	2	1,7	1,9	1,9	1,4	1,7	1,9		1,3	1,6	36
38				1,8	1,9	1,9	1,6	1,8	1,9	1,4	1,6	1,8	1,2	1,4	1,6		1,1	1,4	38
40				1,5	1,7		1,4	1,5	1,6	1,2	1,4	1,5	1	1,2	1,4		0,9	1,2	40
42				1,4	1,5		1,2	1,3		1	1,2	1,3	0,8	1	1,1		0,7	1	42
44				1,2	1,3		1	1,1		0,8	1	1,1		0,8	0,9		0,8	0,9	44
46				1			0,8	0,9			0,8				0,7			0,7	46
48				0,9			0,7	0,8											48

t\_250\_21001\_00\_000 / 22001\_00\_000 / 23001\_00\_000

# Traglasten

TK

Lifting capacities • Forces de levage • Portate • Tablas de carga • Грузоподъемность



	10,3 m			34,6 m			38,1 m			41,6 m			45,1 m			48 m			
	K 9,5 m																		
	0°	20°	40°	0°	20°	40°	0°	20°	40°	0°	20°	40°	0°	20°	40°	0°	20°	40°	
3	7,9																		3
3,5	7,7	6,7																	3,5
4	7,4	6,7																	4
4,5	7,1	6,7																	4,5
5	6,8	6,7																	5
6	6,3	6,5	5,2	7,6															6
7	5,8	6,1	5,2	7,6															7
8	5,2	5,7	5,2	7,5															8
9	4,7	5,3	5,1	7,4	6,5														9
10	4,2	4,9	4,9	7,2	6,4														10
12	3,3	4	4,2	6,7	6,1	5,2													12
14	2,7	3,3	3,4	5,8	5,7	5,1													14
16	2	2,5	2,4	4,8	5	4,9													16
18				4,3	4,3	4,4													18
20				3,6	3,7	3,9													20
22				3,1	3,3	3,3													22
24				2,6	2,8	3													24
26				2,2	2,4	2,5													26
28				1,8	2	2,1													28
30				1,5	1,6	1,8													30
32				1,2	1,3	1,4													32
34				1	1,1														34
36				0,8	0,9														36

t 250\_11011\_00\_000 / 12011\_00\_000 / 13011\_00\_000



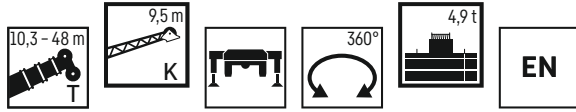
	10,3 m			34,6 m			38,1 m			41,6 m			45,1 m			48 m			
	K 16 m																		
	0°	20°	40°	0°	20°	40°	0°	20°	40°	0°	20°	40°	0°	20°	40°	0°	20°	40°	
3	4,1																		3
3,5	4,1																		3,5
4	4																		4
4,5	4																		4,5
5	3,9																		5
6	3,7																		6
7	3,6	3,9		3,9															7
8	3,4	3,7		3,9															8
9	3,2	3,5		3,8															9
10	3,1	3,4		3,8															10
12	2,8	3,1	2,4	3,7	3,1														12
14	2,6	2,8	2,3	3,5	3														14
16	2,3	2,6	2,3	3,4	2,9	2,4													16
18	2	2,5	2,2	3,3	2,8	2,4													18
20	1,7	2,1	2,1	3	2,7	2,3													20
22	1,4	1,7	2	2,8	2,6	2,3													22
24				2,6	2,5	2,2													24
26				2,3	2,3	2,2													26
28				2	2,2	2,2													28
30				1,7	1,9	2,1													30
32				1,4	1,6	1,8													32
34				1,1	1,3	1,5													34
36				0,9	1,1	1,2													36
38				0,8	0,9	1													38
40					0,7														40

t 250\_21011\_00\_000 / 22011\_00\_000 / 23011\_00\_000

# Traglasten

TK

Lifting capacities • Forces de levage • Portate • Tablas de carga • Грузоподъемность



	10,3 m			34,6 m			38,1 m			41,6 m			45,1 m			48 m			
	K 9,5 m																		
	0°	20°	40°	0°	20°	40°	0°	20°	40°	0°	20°	40°	0°	20°	40°	0°	20°	40°	
3	7,9																		3
3,5	7,7	6,7																	3,5
4	7,4	6,7																	4
4,5	7,1	6,7																	4,5
5	6,8	6,7																	5
6	6,3	6,5	5,2	7,6															6
7	5,8	6,1	5,2	7,6			6,3												7
8	5,2	5,8	5,2	7,5			6,4			5,3									8
9	4,7	5,3	5,1	7,4	6,5		6,3			5,3									9
10	4,2	4,9	4,9	7,2	6,4		6,3	5,8		5,3									10
12	3,3	4	4,2	6,7	6,1	5,2	6	5,6	4,3	5,3	5		3,9	4			3,4		12
14	2,7	3,3	3,4	5,6	5,6	5,1	5,3	5,4	4,9	4,9	4,8	4,5	3,9	3,9			3,4	3,4	14
16	2	2,5	2,4	4,8	4,9	4,8	4,5	4,7	4,7	4,1	4,3	4,3	3,8	3,8	3,6		3,4	3,4	16
18				4,1	4,1	4,4	3,8	3,9	4,2	3,5	3,7	3,9	3,2	3,6	3,5		3,1	3,3	18
20				3,5	3,6	3,7	3,1	3,4	3,5	2,8	3,2	3,4	2,6	2,9	3,2	2,5	2,8	3,1	20
22				2,9	3,1	3,3	2,6	2,9	3,1	2,3	2,7	2,9	2,1	2,4	2,6	2	2,3	2,6	22
24				2,5	2,7	2,9	2,2	2,4	2,6	1,9	2,2	2,4	1,6	1,9	2,1	1,6	1,9	2,1	24
26				2	2,2	2,4	1,8	2	2,2	1,5	1,8	2	1,3	1,5	1,7	1,2	1,5	1,7	26
28				1,7	1,9	2	1,5	1,7	1,8	1,2	1,5	1,6	1	1,2	1,4	0,9	1,1	1,3	28
30				1,4	1,5	1,6	1,2	1,3	1,5	1	1,2	1,3		0,9	1,1		0,9	1	30
32				1,1	1,2	1,3	0,9	1,1	1,2	0,7	0,9	1			0,8			0,7	32
34				0,9	1		0,7	0,8	0,9										34
36				0,7	0,8														36

t\_250\_11012\_01\_000



	10,3 m			34,6 m			38,1 m			41,6 m			45,1 m			48 m			
	K 16 m																		
	0°	20°	40°	0°	20°	40°	0°	20°	40°	0°	20°	40°	0°	20°	40°	0°	20°	40°	
3	4,1																		3
3,5	4,1																		3,5
4	4,1																		4
4,5	4																		4,5
5	3,9																		5
6	3,7																		6
7	3,6	3,9		3,9															7
8	3,4	3,7		3,9			3,5			3									8
9	3,2	3,5		3,8			3,4			3			2,6						9
10	3,1	3,4		3,8			3,4			3			2,6					2,3	10
12	2,8	3,1	2,4	3,7	3,1		3,3			3			2,6				2,3		12
14	2,6	2,8	2,3	3,5	3		3,2	2,9		2,9	2,7		2,6				2,3		14
16	2,3	2,6	2,3	3,4	2,9	2,4	3,2	2,8		2,9	2,6		2,5	2,4			2,2		16
18	2	2,5	2,2	3,2	2,8	2,4	3	2,7	2,3	2,8	2,5		2,5	2,3			2,2	2,2	18
20	1,7	2,1	2,1	3	2,7	2,3	2,8	2,6	2,3	2,6	2,5	2,2	2,5	2,3	2,1	2,2	2,2	2,2	20
22	1,4	1,7	2	2,7	2,6	2,3	2,6	2,5	2,2	2,4	2,4	2,2	2,1	2,2	2,1	2	2,1	2	22
24				2,5	2,4	2,2	2,2	2,4	2,2	2	2,3	2,2	1,7	2,1	2,1	1,6	2,1	2	24
26				2,1	2,3	2,2	1,9	2,2	2,2	1,6	2	2,1	1,3	1,8	2,1	1,2	1,7	2	26
28				1,8	2,1	2,1	1,6	1,9	2,1	1,3	1,7	2	1	1,4	1,8	0,9	1,4	1,7	28
30				1,5	1,8	2	1,3	1,6	1,8	1,1	1,4	1,7	0,8	1,1	1,4		1,1	1,4	30
32				1,3	1,5	1,7	1	1,3	1,5	0,8	1,1	1,4		0,9	1,1		0,8	1,1	32
34				1	1,3	1,4	0,8	1,1	1,3		0,9	1,1			0,9			0,8	34
36				0,8	1	1,1		0,9	1			0,9							36
38				0,8	0,9				0,8										38

t\_250\_21012\_01\_000

# Hubhöhen

TK

Lifting heights · Hauteurs de levage · Altezze di sollevamento · Alturas de elevación · Высота подъема

